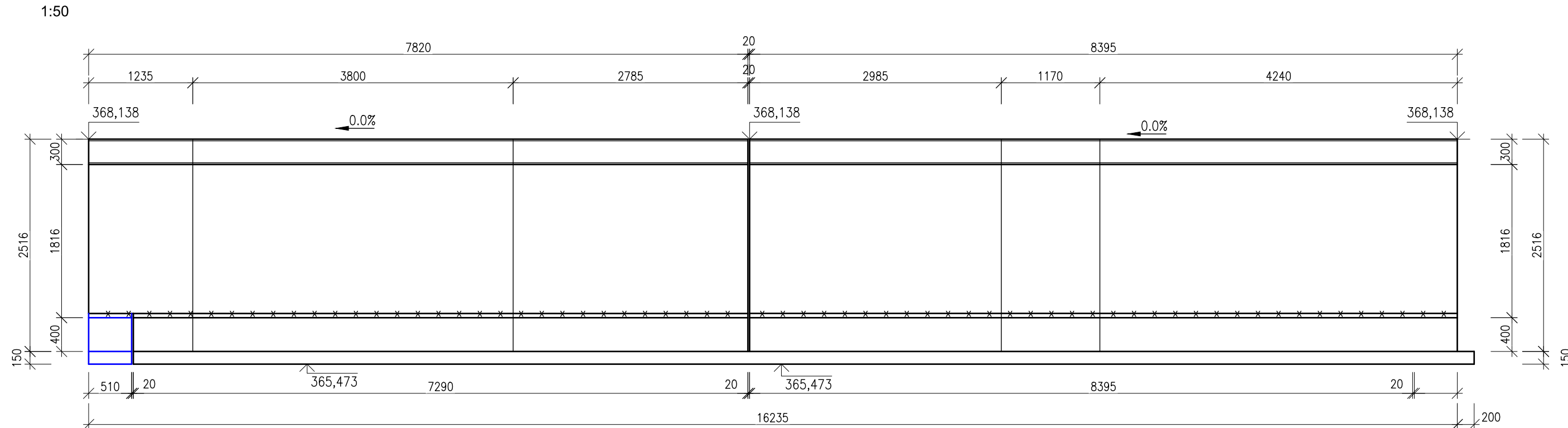
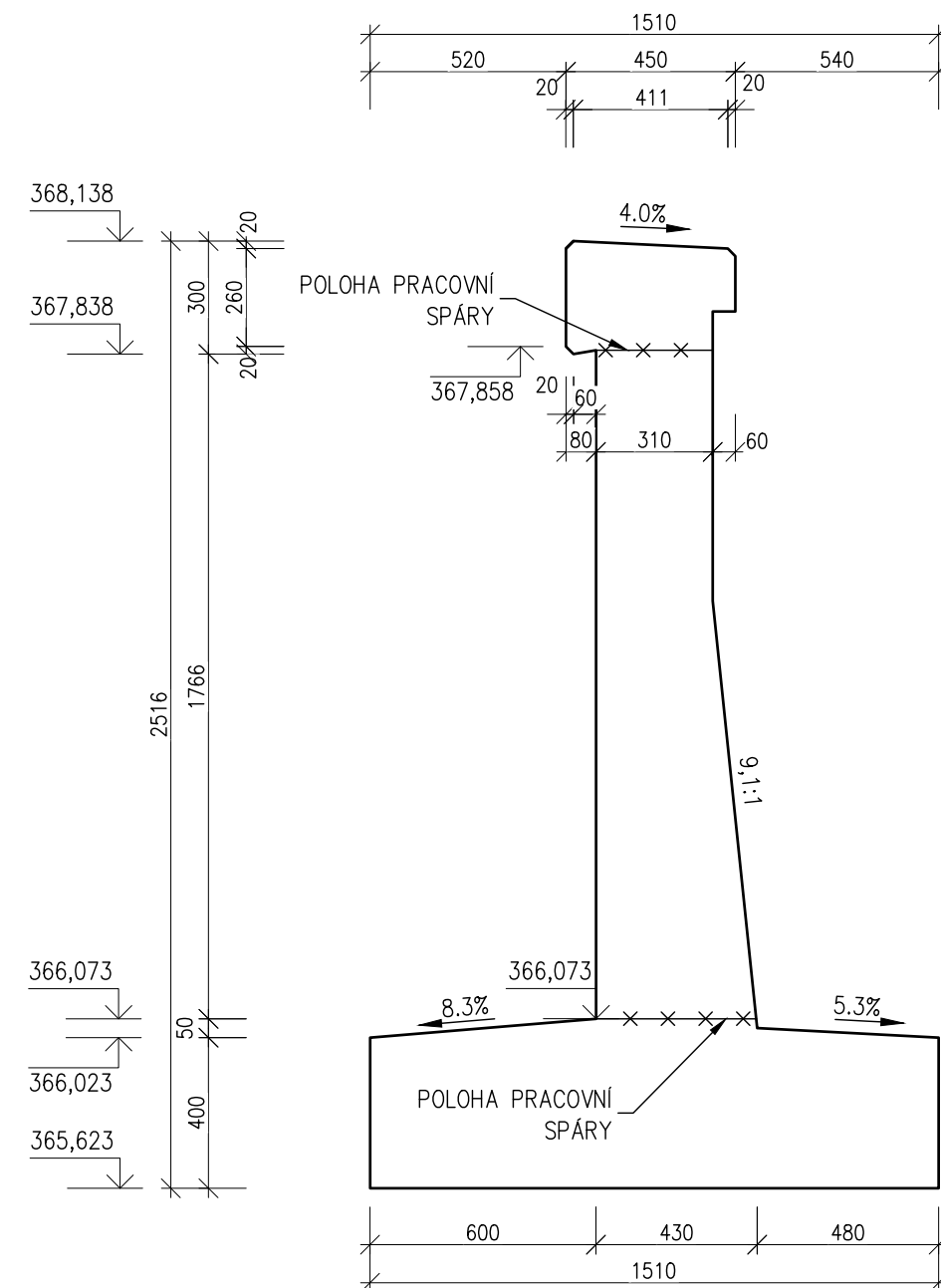


Modernizace železničního uzlu Česká Třebová  
SO 26-21-02 Propustek v km 249,065  
2.303 Výkres tvaru a výztuže opěrné zdi  
M1:20

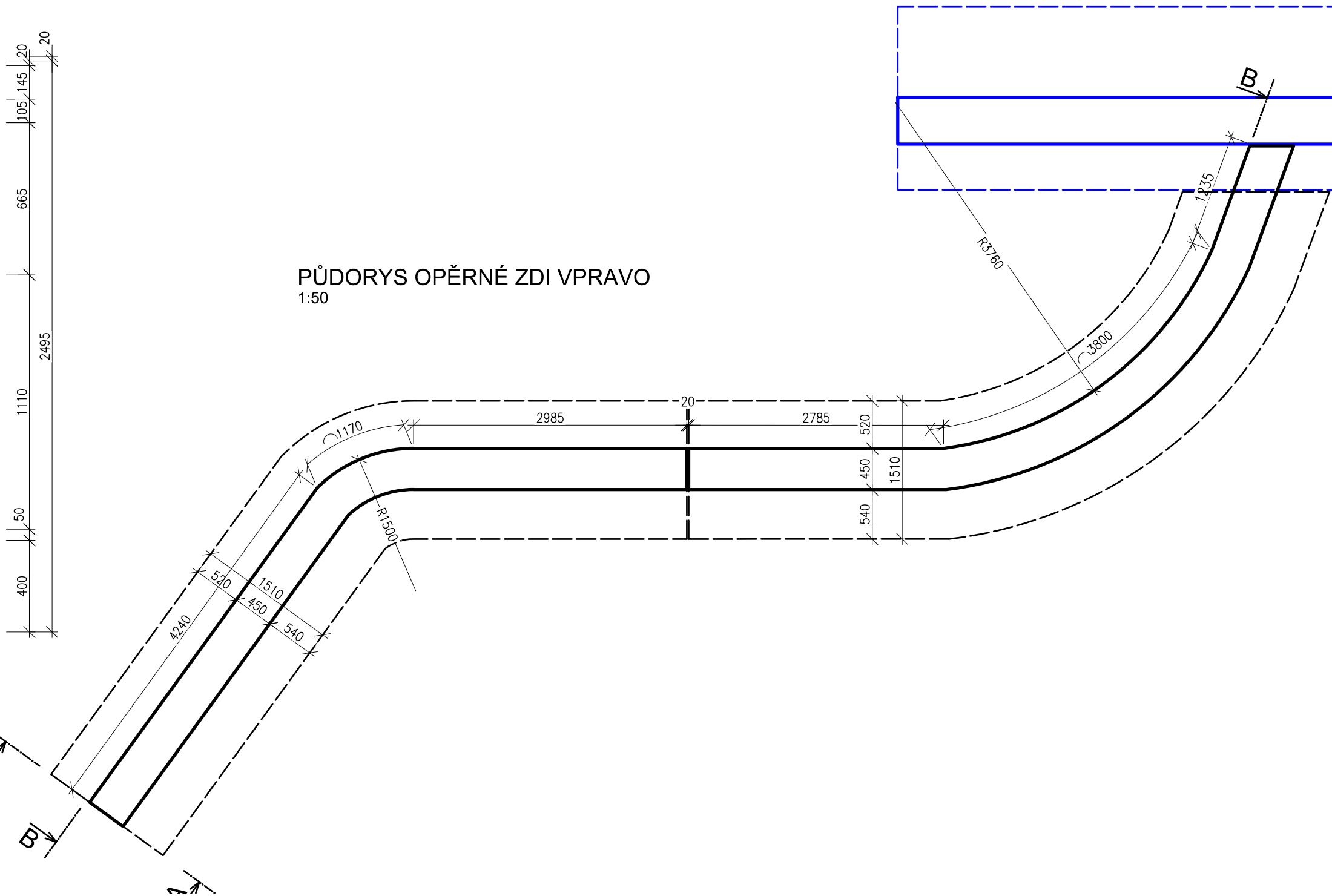
## ROZVINUTÝ POHLED NA ZEČ



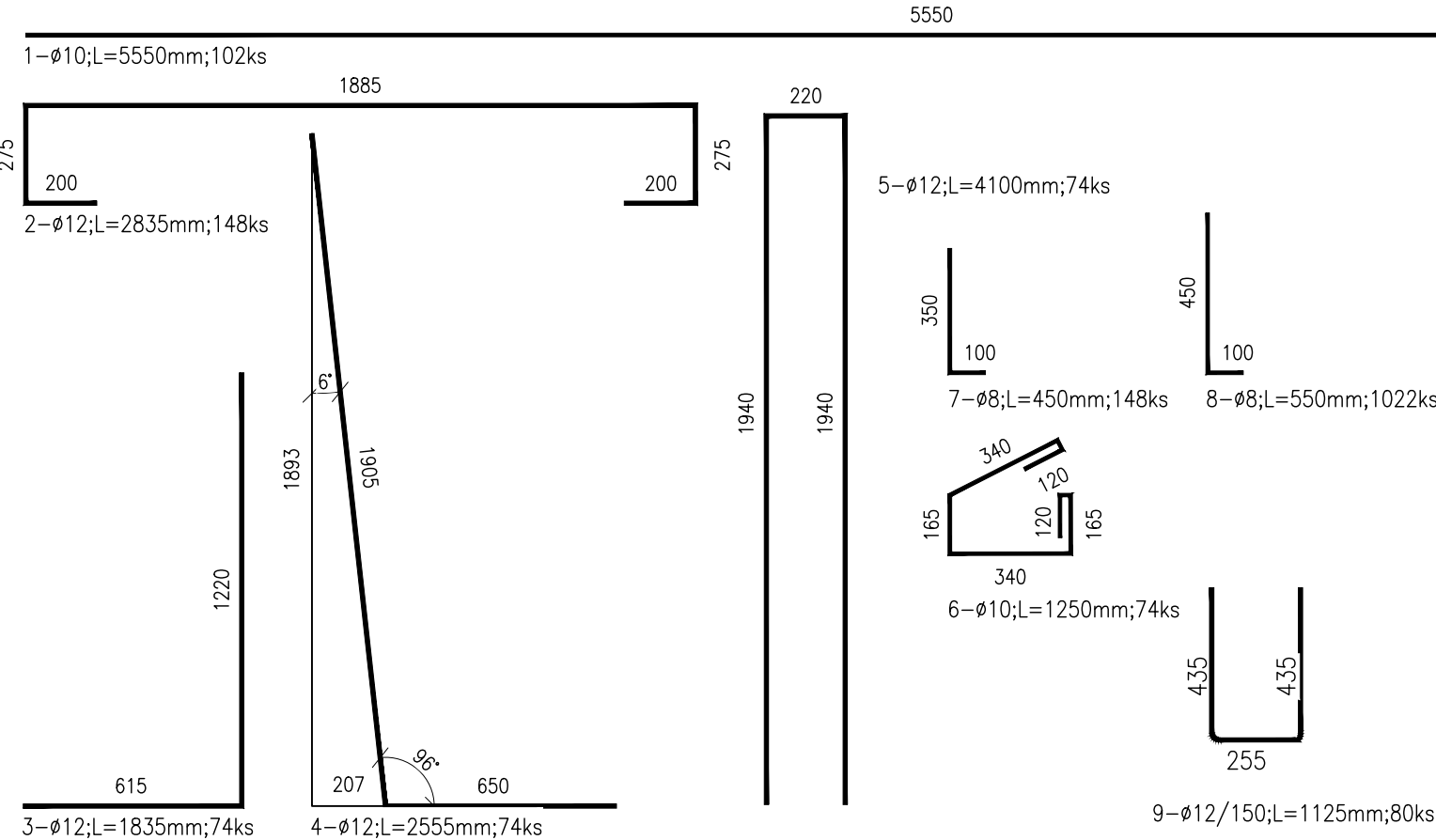
TVAR OPĚRNÉ ZD  
ŘEZ A-A



## PŮDORYS OPĚRNÉ ZDI VPRAVC



## VÝTAH VÝZTUŽE



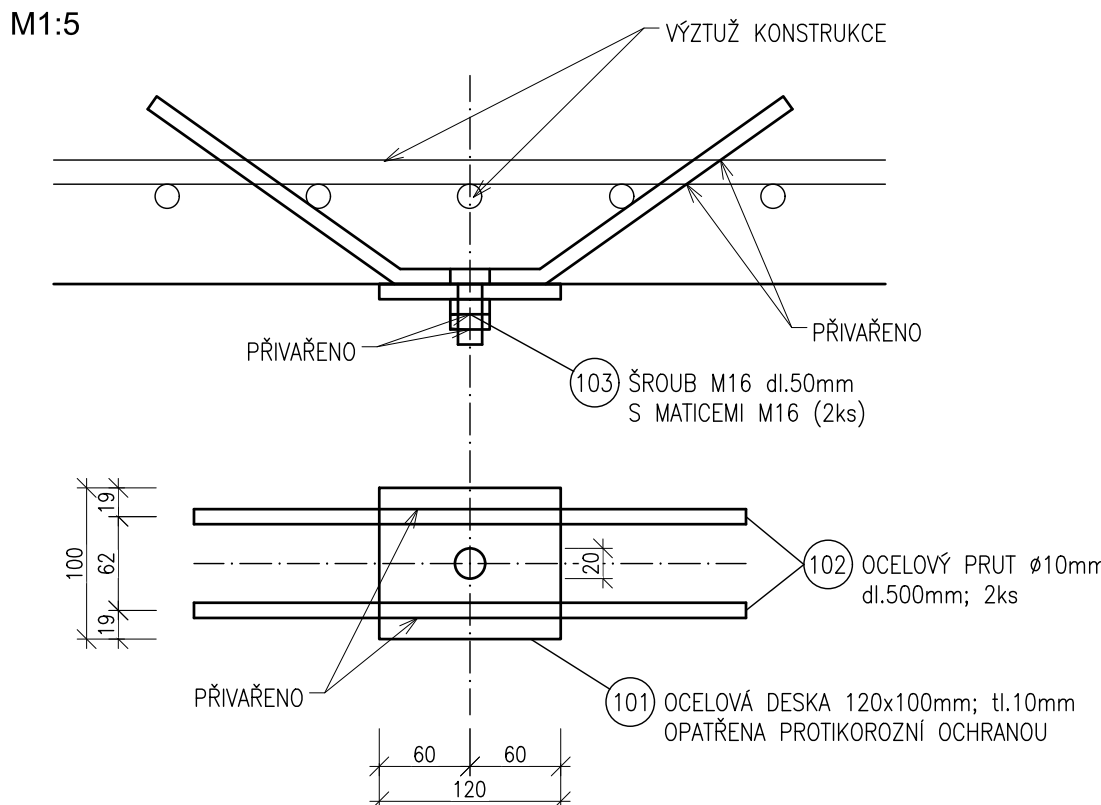
## BETON

BETON C30/37 - XC4, XF3, XA3(CZ); C10,40; D <sub>max</sub> 22; S4 DLE ČSN EN 206	
KONZISTENCE ČERSTVÉHO BETONU	S4
NAVRŽENO DLE	ČSN EN 1992-1-1, ČSN EN 206
KRYTÍ VÝTUŽE	c <sub>min</sub> = 40mm c <sub>nom</sub> = 50mm

OCEL B500E

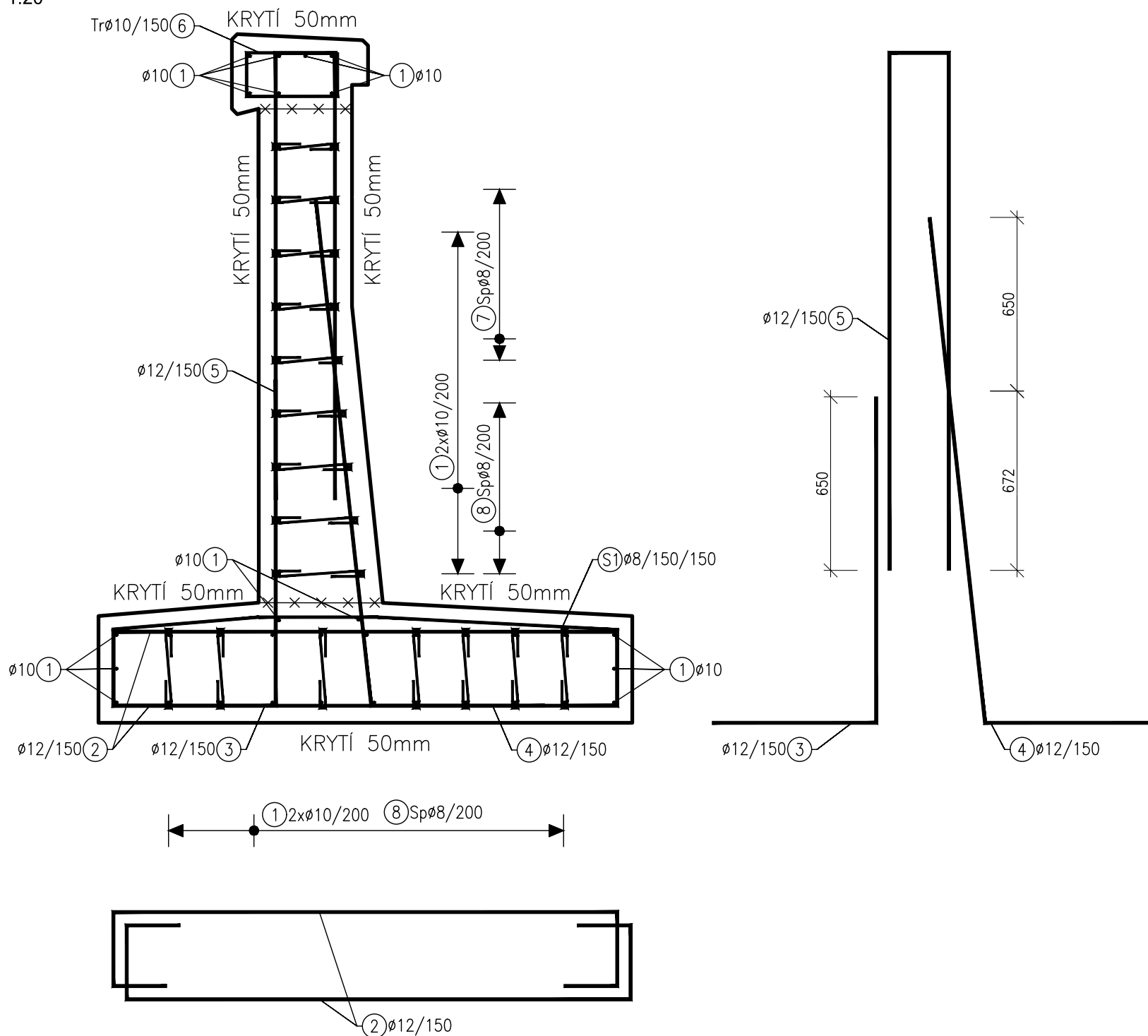
UVEDENÉ DÉLKÝ JSOU VZTAŽENÝ K OSE PRUTU  
POLOMĚRY OBLOUKŮ JSOU POLOMĚRY OHYBACÍCH TRNŮ  
NEZNAČENÉ POLOMĚRY JSOU 1/2 Dr,min (TAB. 8.1)  
NEZNAČENÉ ÚHLY JSOU 45°, 90° resp. 180°  
KELKOVÉ DÉLKÝ VLOŽEK JSOU STRIŽNÉ DÉLKÝ

## DETAIL DESTIČKY PRO MĚŘENÍ BLUDNÝCH PROUDŮ



## VÝZTUŽ KŘÍDLA

ŘEŠ A-A



ROVNÉ VLOŽKY JSOU VE VÝKAZU OZNAČENÉ "\*\*")

## KUBATURA:

OPĚRNÁ ZEĎ - 22,82m

## POZNÁMKA

VŠEČERÉ OSTRÉ HRANY BUDOU ZKOSENY VLOŽENÍM LIŠTY DO BEDNĚNÍ S DÉLKOU PŘEPONY 10mm  
 POŽADAVKY NA POGLEDOVÝ BETON STANOVENY DLE TP ČBS 03 A TKP 18:  
     VIDITELNÉ ČÁSTI   PB2  
     TŘÍDA BEDNĚNÍ   TB2  
 NA JEDEN DILATAČNÍ DÍL ZDI BUDOU POUŽITÝ 2KS DESTIČEK PRO MĚŘENÍ BLUDNÝCH PROUDŮ

## VÝKAZ VÝZTUŽE - OPĚRNÁ ZEĎ

Pol.č.	Profil [mm]	Délka [mm]	ks [-]	B500B		
				8	10	12
1a	10	7720	94	-	725,68	-
1b	10	8295	94	-	779,73	-
2	12	2350	220	-	-	517,00
3	12	1835	110	-	-	201,85
4	12	2555	110	-	-	281,05
5	12	4100	110	-	-	451,00
6	10	1250	110	-	137,50	-
7	8	450	440	198,00	-	-
8	8	550	990	544,50	-	-
<b>Počet prvků</b>	Celková délka [m]			742,50	1642,91	1450,90
	Hmotnost 1bm [kg]			0,39	0,62	0,89
	Hmotnost dle profilu [kg]			289,58	1018,60	1291,30
	Celková hmotnost [kg]				2599,48	
	Prostřih 5% [kg]				129,97	
<b>Hmotnost pro celkový počet prvků [kg]</b>				<b>2729,45</b>		

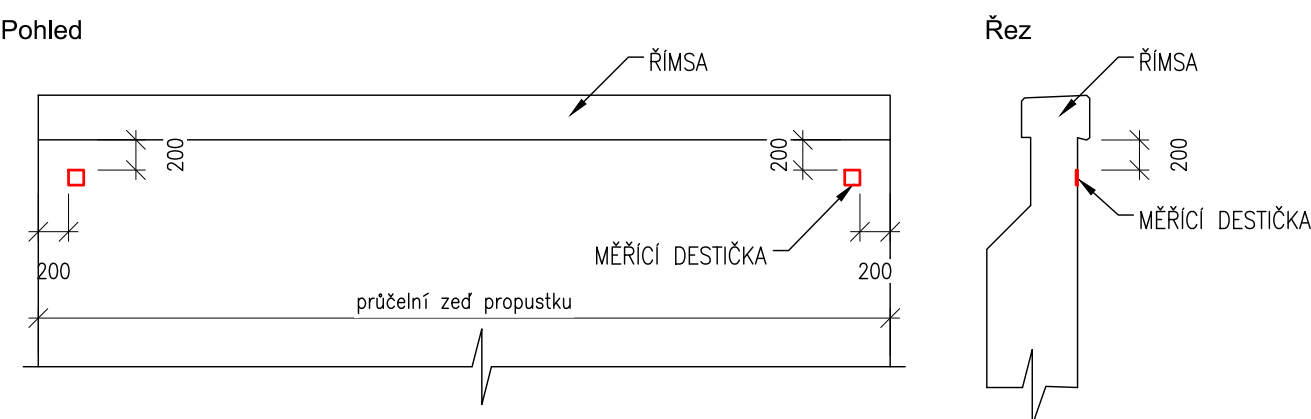
## VÝKAZ KABI SÍTÍ - OPĚBNÁ ZEĎ

Pol.č.	Profil [mm]	Plocha [m <sup>2</sup> ]	Přesahy	Prostřih	ks [-]	B500B	
						8/150/150	10/100/100
S1	8/150/150	24,70	1,20	1,05	2	62,24	
<b>Počet prvků</b>	Celková plocha [m <sup>2</sup> ]					62,24	0,00
	Hmotnost [kg/m <sup>2</sup> ]					5,40	12,34
	Hmotnost [kg]					336,12	0,00
<b>1</b>	<b>Celková hmotnost [kg]</b>					<b>336,12</b>	
	<b>Hmotnost pro celkový počet prvků [kg]</b>					<b>336,12</b>	

## VÝKAZ KONSTRUKČNÍ OCELI MĚŘÍCÍ DESTIČKY NA NOSNÉ KONSTR.

POL. Č.	PRVEK	ROZMĚR [mm]	POČET [ks]	HMOTNOST [kg]		MATERIÁL
				1ks	CELKEM	
101	měřicí deska	120/10/100	4	0,98	3,92	S235 JR
102	ocelový prut	ø10/500	8	0,31	2,48	
103	šroub M16	dl.50mm (dílek)	4	0,08	0,32	
104	matice M16		8	0,10	0,80	
HMOTNOST [kg]					7,52	
SVÁRY 5% [kg]					0,38	
<b>HMOTNOST KONSTRUKČNÍ OCELI CELKEM [kg]</b>					<b>7,90</b>	

## SCHÉMA UMÍSTĚNÍ DESTIČEK PRO MĚŘENÍ BLUDNÝCH PROUDŮ



### Půdorys schéma

:150

